

Product Acknowledgment

(製品仕様書)

Model No (型式) : LYD1682000AK

Description (規格) : 充電用 AC アダプタ (16.8V/2A)

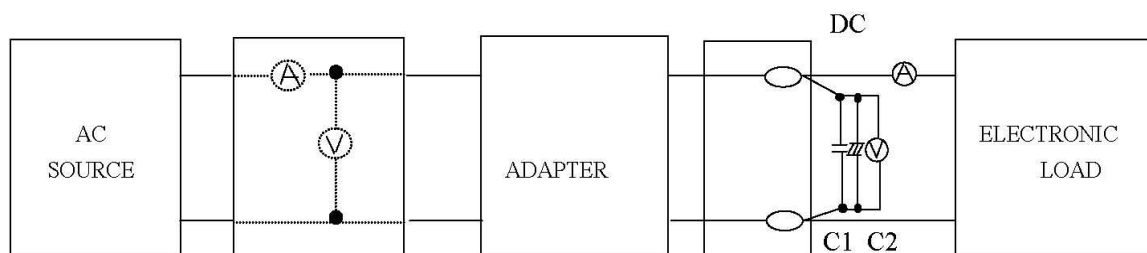
Revision : REV 1.0

AKON Co., Ltd.
株式会社アコン

1. AC 入力特性

項目	規格	測定条件
入力電圧	100Vac~240Vac	通常動作範囲
最大入力電圧範囲	90Vac~264Vac	最大動作範囲
入力周波数	47Hz~63Hz	
最大入力電流	0.8A Max.	100%負荷
待機電力	≤0.5W	無負荷
効率	81.6% min	100Vac, 100%負荷
	82.6% min	240Vac, 100%負荷

※試験方法は以下の図の接続を参考に行ってください。



C1 : 0.1uF CERAMICS CAPACITOR

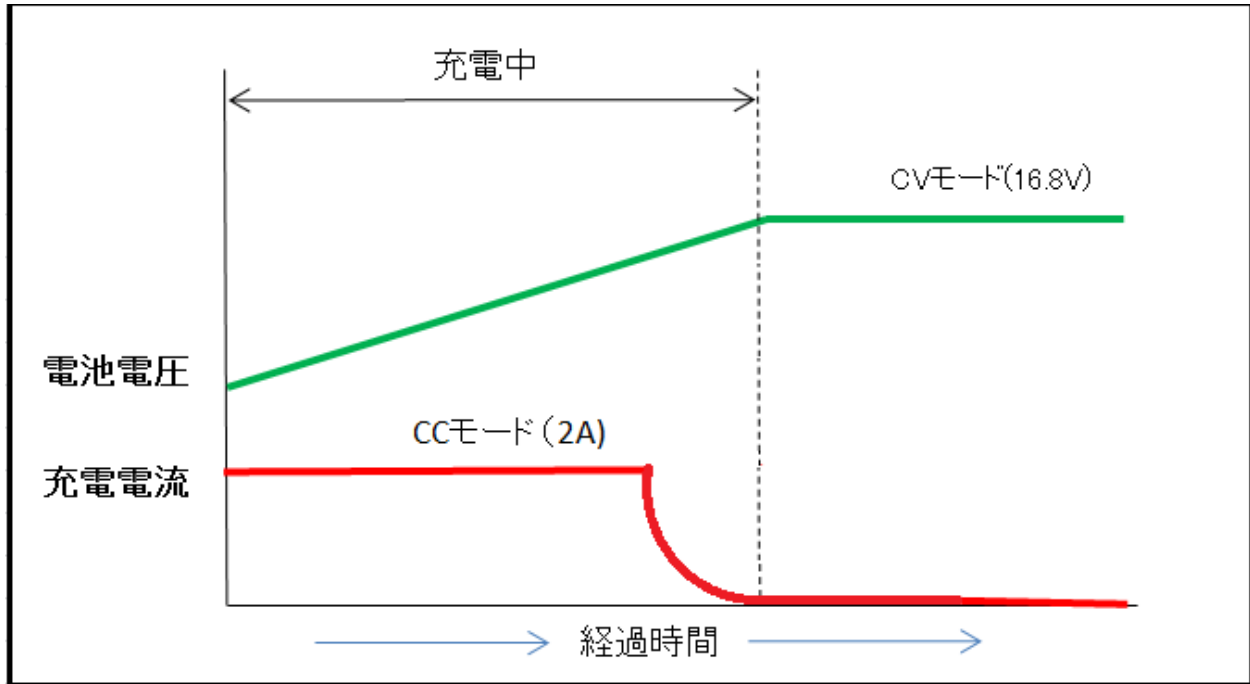
C2 : 47uF ALUMINUM CAPACITOR

2. DC 出力特性

CCCV 充電方式

項目	内容	測定条件
出力電圧範囲	12-16.8V	CC MODE (Chroma DCElectronic load) CC モード電子負荷にて
定格出力電流	2A	CV MODE (Chroma DCElectronic load) CV モード電子負荷にて
定格出力容量	34W	
Ripple & Noise	168mVp-p	0.1uF のセラミックコンデンサ と 47uF の電解コンデンサを 並列接続して測定

CCCV 充電方式



充電中 LED は赤

満充電 LED は緑

※過電流保護状態の場合は、LED は緑の点滅

3. 保護機能

過電流保護 / 短絡保護

4. 環境要求

4.1. 温度

Condition	最小 (°C)	最大 (°C)
動作温度	0	40
保存温度	-20	85

Temperature coefficient: $\pm 0.04\%$ per °C

温度系数 : $\pm 0.04\%$ /°C

4.2. 湿度

相対湿度, 結露がない状態

Condition	最小 (RH)	最大 (RH)
動作湿度	10%	90%
保存湿度	10%	90%

4.3. 落下試験

1 m上空から硬い地面に6次の方向から各1回テストし、いずれも破損、機能不全、潜在危険が無いことを確認。

5. 安全要求

5.1. 安全規格

PSE/CE/FCC

5.2 耐圧

3000V A C、10mA以下、3s

5.3 サージ耐圧

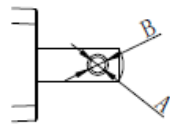
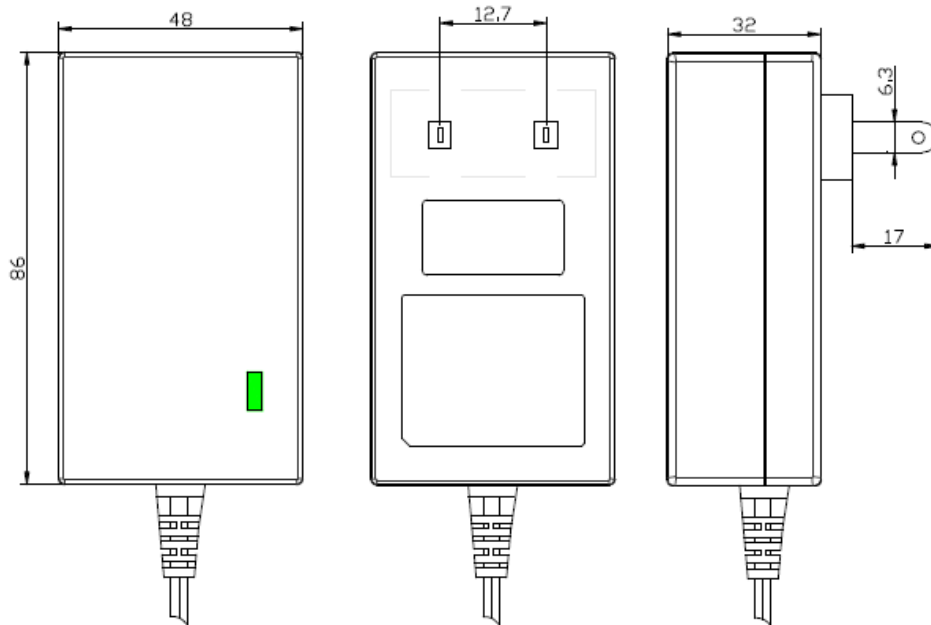
1KV

5.4 MTBF

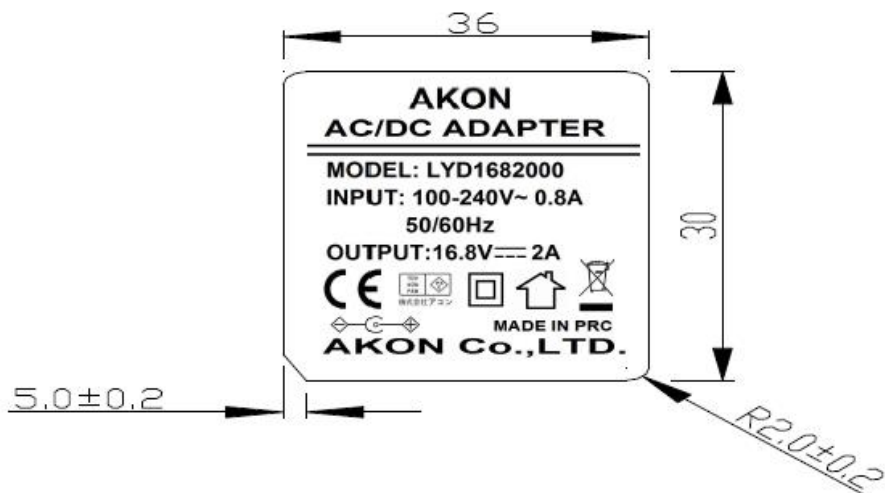
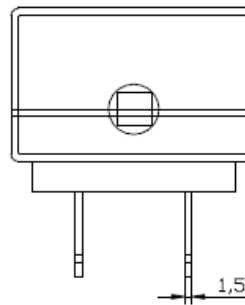
$\geq 50,000\text{H}$

6. 外形寸法

外形寸法：86 (L) X 48 (W) X 32 (H) mm



标示	单位 (英寸)
A	0.120-0.130
B	0.151-0.161



7. コード

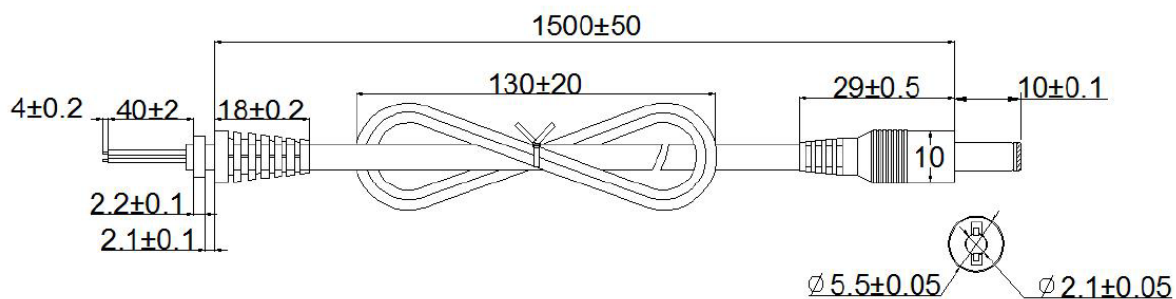
7.1. DCプラグ

外径：5.5mmφ、内径：2.1mmφ 長さ10mm

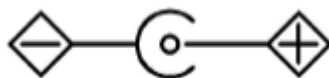
7.2. DCコード

長さ 1.5m

7.3. ケーブル規格：2464# 22AWG 80℃ VW-1 300V



(極性)センタープラス



8. 無料保証期間

1年とする。