

150W Single Output Switching Power Supply

AK150W-SMF M2 Series



- ✓ AC 入力 / フルレンジ(スイッチ切替)
- ✓ 小型サイズ、高効率、長寿命
- ✓ 電解コンデンサは、すべて耐熱温度 105°C
- ✓ 100%フル負荷によるバーンインテスト
- ✓ CE マーク、PSE 準拠、RoHS
- ✓ 過電流保護、過電圧保護、短絡保護搭載
- ✓ 最高 3 年保証
- ✓ 199(L)×98(W)×39(H) mm

仕様

入力電圧	85~132/170~264VAC switchable
入力電流	≦3.5A/115V, ≦1.7A/230V
入力周波数	47~63Hz
突入電流	cold start, 20A/115V, 40A/230V
入力リーク電流	< 0.7mA/230VAC
入力変動(100%負荷時)	± 0.5%
出力電圧可変範囲	± 10%
過電流保護	110~130%, 遮断, 要再起動
過電圧保護	115~150%, 遮断, 要再起動
短絡保護	遮断, 要再起動
立上り時間	50ms typ.(100%負荷時)
保持時間	20ms typ.(100%負荷時)
機械の特徴	ユニット型
サイズ	199 x 98 x 39mm (L x W x H)
重量	660g

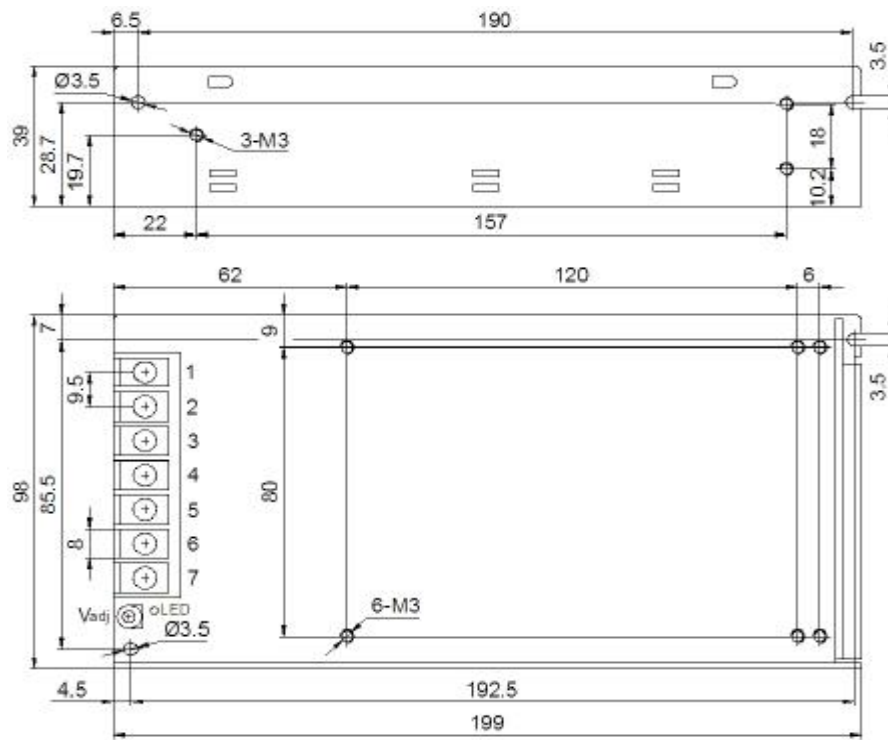
動作温度	-20° C ~+70° C(ref. derating curve)
保存温度	-20° C ~+85° C
動作湿度	20%~93%RH(結露がない状態)
保存湿度	20%~95%RH(結露がない状態)
平均故障間隔	>100,000 時間
冷却方式	自然空冷
安全規格	meet UL60950, EN60950, GB4943
EMC規格	meet EN55022 Class B, GB9254, EN55024, EN61000-3-2,3, EN61000-4-2,3,4,5,6,8,11
耐電圧	I/P - O/P: 3.0KVAC/1min I/P - PE: 1.5KVAC/1min O/P - PE: 0.5KVAC/1min
振動	10~150Hz, 2G 10min/1cycle, 30min each along X, Y, Z axes
接続	7P/9.5mm 端子台ネジ(M4)
ROHS	ROHS指令適合

型式	DC出力	定格 パワー	静的 負荷変動	Ripple & Noise (max.)	効率	
					100V	220V
AK150W-SMF-5	5V 25.0A	125.0W	0.5%	100mVp-p	79%	80%
AK150W-SMF-6.3	6.3V 23.8A	150.0W	0.5%	100mVp-p	81%	82%
AK150W-SMF-12	12V 12.5A	150.0W	0.5%	120mVp-p	82%	85%
AK150W-SMF-15	15V 10.0A	150.0W	0.5%	120mVp-p	81%	84%
AK150W-SMF-24	24V 6.5A	156.0W	0.5%	150mVp-p	86%	88%
AK150W-SMF-48	48V 3.1A	148.8W	0.5%	150mVp-p	84%	87%

注意

1. 特に記載されていないパラメータは、230VAC 入力、定格負荷、周囲温度 25°Cで測定しています。
2. 入力変動は、低ラインから高ラインまで、定格負荷時に測定されています。
3. 静的負荷変動は、単出力モデルで定格負荷の 0%~100%まで、多出力モデルで 20%から 100%まで、それ以外の出力モデルで 60%で測定されています。
4. リップルとノイズは 0.1uF と 47uF のコンデンサでターミネートされた 12 インチのツイストペアを使って 20MHz 帯で測定しています。
5. スイッチング電源は、最終機器への組込む部品として考えられています。最終機器では、それが EMC の規定に適合しているかどうかを再確認する必要があります。
6. 無償保証期間は周囲温度50°C以内のご使用に限り3年です。本体を逆さまにしてのご使用は保証範囲外となります。

外形図



組立ネジの長さ：5mmまで

Pin No.	機能割当	Pin No.	機能割当
1	AC/L	4,5	DC OUTPUT -V
2	AC/N	6,7	DC OUTPUT +V
3	PE		

Derating Curve (負荷電力軽減曲線)

