

30W Triple Output DC/DC Switching Power Supply AK30W-TD Series



- ✓ ワイド DC 入力
- ✓ 入出力絶縁、EMI ノイズフィルター搭載。
- ✓ 重要な部分は、すべて日本製の部品を使用
- ✓ 電解コンデンサは、すべて耐熱温度 105°C
- ✓ 100%フル負荷によるバーンインテスト
- ✓ 過電流保護、短絡保護回路搭載
- ✓ 3年保証
- ✓ 129(L)×98(W)×40(H) mm

仕様

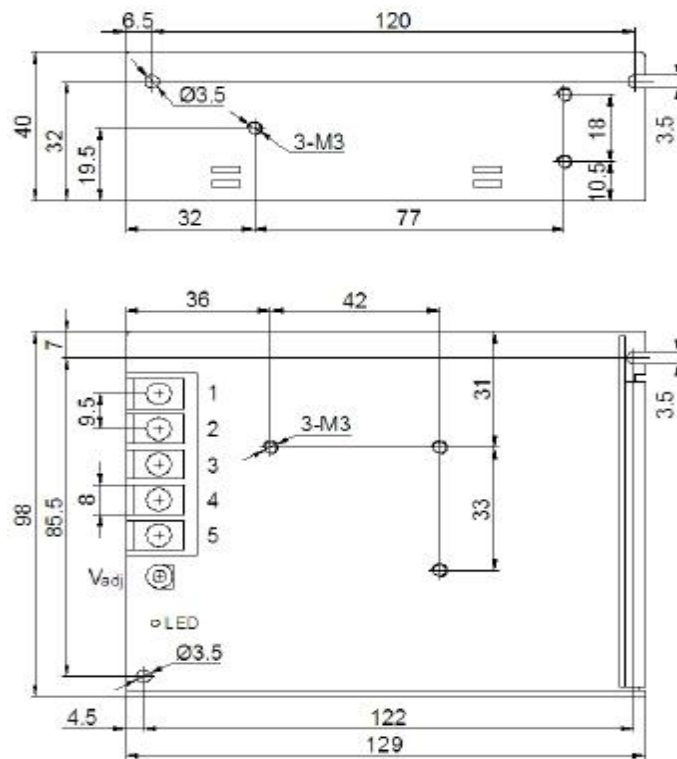
入力電圧	12VDC,24VDC,48VDC, 110VDC	動作温度	-10° C ~+70° C(ref. derating curve)
入力変動(100%負荷時)	≒ ± 0.5%	保存温度	-20° C ~+85° C
出力電圧可変範囲	± 10%	動作湿度	20%~93%RH(結露がない状態)
過電流保護	110~150%, hiccup mode, 自動復旧	保存湿度	20%~95%RH(結露がない状態)
短絡保護	hiccup mode, 自動復旧	平均故障間隔	>100,000 時間
立上り時間	50ms typ.(100%負荷時)	冷却方式	自然空冷
保持時間	20ms typ.(100%負荷時)	安全規格	LVD
絶縁抵抗	>100MΩ @500VDC	EMC規格	EN55022 EN61000-4
機械の特徴	ユニット型	耐電圧	I/P - O/P: 1.5KVAC/1min I/P - PE: 1.5KVAC/1min O/P - PE: 0.5KVAC/1min
サイズ	129 x 98 x 40mm (L x W x H)	振動	10~150Hz, 2G 10min/1cycle, 30min each along X, Y, Z axes
		接続	5P/9.5mm 端子台ネジ(M4)
		ROHS	ROHS指令適合

型式	出力電圧		出力電流	Ripple & Noise (max.)	効率
AK30W-TD-A	V1	5V	0.5~2.0A	80mVp-p	67%
	V2	12V	0.1~1.2A	120mVp-p	
	V3	-12V	0.1~0.8A	120mVp-p	

注意

1. 特に記載されていないパラメータは、230VAC 入力、定格負荷、周囲温度 25°Cで測定しています。
2. 入力変動は、低ラインから高ラインまで、定格負荷時に測定されています。
3. 静的負荷変動は、単出力モデルで定格負荷の 0%~100%まで、多出力モデルで 20%から 100%まで、それ以外の出力モデルで 60%で測定されています。
4. リップルとノイズは 0.1uF と 47uF のコンデンサでターミネートされた 12 インチのツイストペアを使って 20MHz 帯で測定しています。
5. スイッチング電源は、最終機器への組込む部品として考えられています。最終機器では、それが EMC の規定に適合しているかどうかを再確認する必要があります。
6. 無償保証期間は周囲温度 50°C以内のご使用に限り3年です。本体を逆さまにしてのご使用は保証範囲外となります。

外形図



組立ネジの長さ：5mmまで

Pin No.	機能割当	Pin No.	機能割当
1	DC INPUT -V	4	DC OUTPUT -V
2	DC INPUT +V	5	DC OUTPUT +V
3	PE		

Derating Curve (負荷電力軽減曲線)

