

40W Triple Output DC/DC Switching Power Supply AK40W-TD Series



- ✓ ワイド DC 入力
- ✓ 入出力絶縁、EMI ノイズフィルター搭載。
- ✓ 重要な部分は、すべて日本製の部品を使用
- ✓ 電解コンデンサは、すべて耐熱温度 105°C
- ✓ 100%フル負荷によるバーンインテスト
- ✓ 過電流保護、短絡保護回路搭載
- ✓ 3年保証
- ✓ 129(L)×98(W)×40(H) mm

仕様

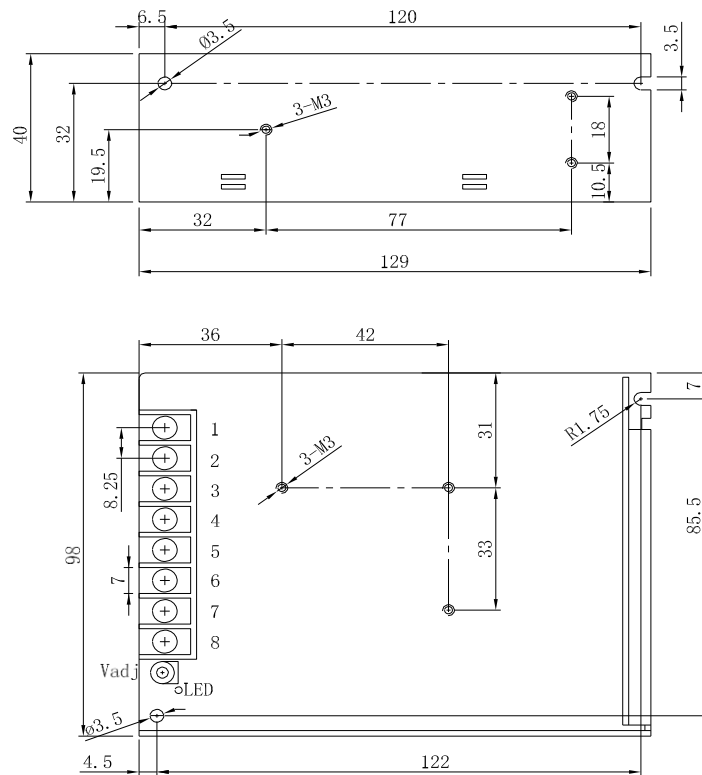
| | | | |
|---------------|--------------------------------|--------|---|
| 入力電圧 | 24VDC,48VDC,110VDC | 動作温度 | -10° C ~+70° C(ref. derating curve) |
| 入力変動(100%負荷時) | ≦± 0.5% | 保存温度 | -20° C ~+85° C |
| 出力電圧可変範囲 | ± 10% | 動作湿度 | 20%~93%RH(結露がない状態) |
| 過電流保護 | 110~150%, hiccup mode, 自動復旧 | 保存湿度 | 20%~95%RH(結露がない状態) |
| 短絡保護 | hiccup mode, 自動復旧 | 平均故障間隔 | >100,000 時間 |
| 立ち上がり時間 | 50ms typ.(100%負荷時) | 冷却方式 | 自然空冷 |
| 保持時間 | 20ms typ.(100%負荷時) | 安全規格 | LVD |
| 絶縁抵抗 | >100MΩ @500VDC | EMC規格 | EN55022, EN61000-4 |
| 機械の特徴 | ユニット型 | 耐電圧 | I/P - O/P: 1.5KVAC/1min I/P - PE: 1.5KVAC/1min O/P - PE: 0.5KVAC/1min |
| サイズ | 129 x 98 x 40mm (L x W x H) | 振動 | 10~150Hz, 2G 10min/1cycle, 30min each along X, Y, Z axes |
| | | 接続 | 8P/9.5mm 端子台ネジ(M4) |
| | | ROHS | ROHS指令適合 |

| 型式 | 出力電圧 | | 出力電流 | Ripple & Noise (max.) | 効率 |
|------------|------|------|----------|-----------------------|-----|
| | V1 | V2 | | | |
| AK40W-TD-A | 5V | 12V | 0.5~2.0A | 80mVp-p | 67% |
| | 12V | -12V | 0.1~1.5A | 120mVp-p | |
| | -12V | | 0.1~1.0A | 120mVp-p | |

注意

- 特に記載されていないパラメータは、230VAC 入力、定格負荷、周囲温度 25°Cで測定しています。
- 入力変動は、低ラインから高ラインまで、定格負荷時に測定されています。
- 静的負荷変動は、単出力モデルで定格負荷の 0%~100%まで、多出力モデルで 20%から 100%まで、それ以外の出力モデルで 60%で測定されています。
- リップルとノイズは 0.1uF と 47uF のコンデンサでターミネートされた 12 インチのツイストペアを使って 20MHz 帯で測定しています。
- スイッチング電源は、最終機器への組込む部品として考えられています。最終機器では、それが EMC の規定に適合しているかどうかを再確認する必要があります。
- 無償保証期間は周囲温度 50°C以内のご使用に限り3年です。本体を逆さまにしてのご使用は保証範囲外となります。

外形図



組立ネジの長さ：5mmまで

| Pin No. | 機能割当 | Pin No. | 機能割当 |
|---------|--------------|---------|---------------|
| 1 | DC INPUT -V1 | 5 | COMMON |
| 2 | DC INPUT +V1 | 6 | DC OUTPUT V2 |
| 3 | PE | 7 | DC OUTPUT -V1 |
| 4 | DC OUTPUT V3 | 8 | DC OUTPUT +V1 |

Derating Curve (負荷電力軽減曲線)

