

# 60W Dual Output Switching Power Supply

**AK60W-DL-XX**

XX=U or Y



- ✓ AC 入力 / フルレンジ(AC85~264V)
- ✓ 各チャンネル(V1,V2)独立して電圧調整可能
- ✓ EMI フィルタ内蔵
- ✓ 過電流保護、過電圧保護、短絡保護搭載
- ✓ 最高3年保証
- ✓ 160(L)×98(W)×39(H) mm

## 仕様

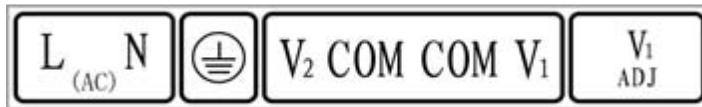
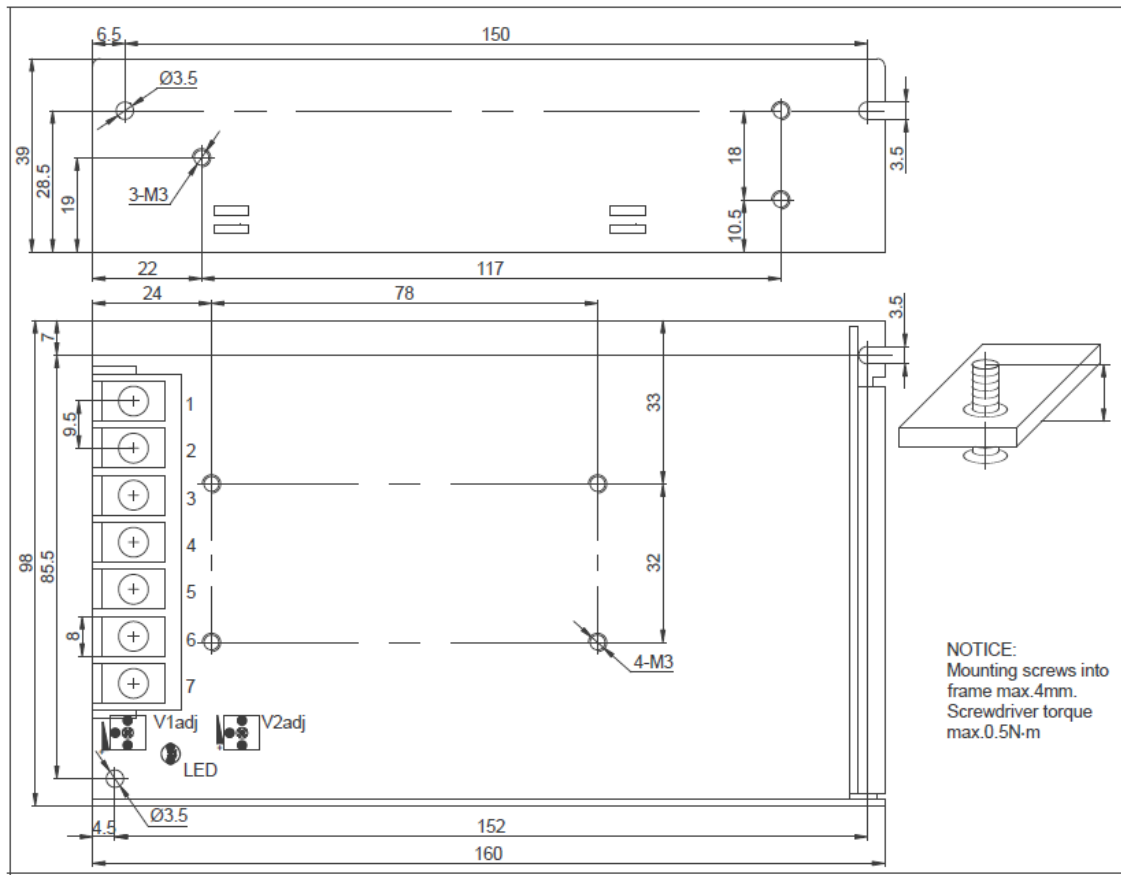
入力電圧	85~264VAC(170~370VDC)	動作温度	-30° C ~+70° C(ref. derating curve)
入力電流	1.6A/115VAC 0.8A/230VAC	保存温度	-30° C ~+85° C
入力周波数	47~63Hz	動作湿度	20%~93%RH(結露がない状態)
突入電流	cold start, 20A/115V, 40A/230V	保存湿度	20%~95%RH(結露がない状態)
入力リーク電流	<1.0mA/230VAC	平均故障間隔	>100,000 時間
入力変動(100%負荷時)	V1:±0.5%, V2:±0.5%	冷却方式	自然空冷
出力電圧可変範囲	V1:±5%, V2:±5%	安全規格	design meet ,UL62368, EN62368
過電流保護	105~150%, hiccup mode, 自動復旧	EMC規格	design meet,GB9254, EN55032 Class A EN55024, EN61000-3-2,3 EN61000-4-2,3,4,5,6,8,11
過電圧保護	105~150%, hiccup mode , 自動復旧	耐電圧	I/P - O/P: 3.0KVAC/1min I/P - PE: 1.5KVAC/1min O/P - PE: 0.5KVAC/1min
短絡保護	hiccup mode, 自動復旧	振動	10~150Hz, 2G 10min/1cycle, 30min each along X, Y, Z axes
立上り時間	50ms typ.(100%負荷時)	接続	7P/9.5mm
保持時間	≥12ms/115VAC ≥40ms/230VAC	ROHS	ROHS指令適合
機械の特徴	ユニット型	重さ	0.46Kg
サイズ	160 x 98 x 39mm (L x W x H)		

型式	出力電圧		出力電流	Ripple & Noise (max.)	効率
	V1	V2			
AK60W-DL-U	+13.6V	-13.6V	0.3~2.2A	150mVp-p	75%
			0~2.2A	150mVp-p	
AK60W-DL-Y	+16.6V	-16.6V	0.3~1.7A	150mVp-p	78%
			0~1.7A	150mVp-p	

## 注意

- 特に記載されていないパラメータは、230VAC 入力、定格負荷、周囲温度 25°Cで測定しています。
- 静的入力変動は、定格負荷の状態を入力下限値から入力上限値までの範囲で測定されています。
- 静的負荷変動は、定格電流の 20%~100%により測定されています。
- リップルとノイズは 0.1uF と 47uF のコンデンサでターミネートされた 12 インチのツイストペアを使って 20MHz 帯で測定しています。
- スイッチング電源は、最終機器への組込む部品として考えられています。最終機器では、それが EMC の規定に適合しているかどうかを再確認する必要があります。
- 無償保証期間は、周囲温度 50°C以下で定格以内のご使用に限り 3 年です。本体を逆さまにしてのご使用は保証範囲外となります。
- 電源の特性上、V1 の最小出力電流を確保したうえで使用してください。下回ってしまう場合起動不良や電圧が不安定になる場合があります。

## 外形図



組み立てネジの長さ 4mmまで

Pin No.	機能割当	Pin No.	機能割当
1	AC/L	4	DC OUTPUT +V2
2	AC/N	5	COM
3	PE	6	COM
		7	DC OUTPUT +V1

## Derating Curve (負荷電力軽減曲線)

